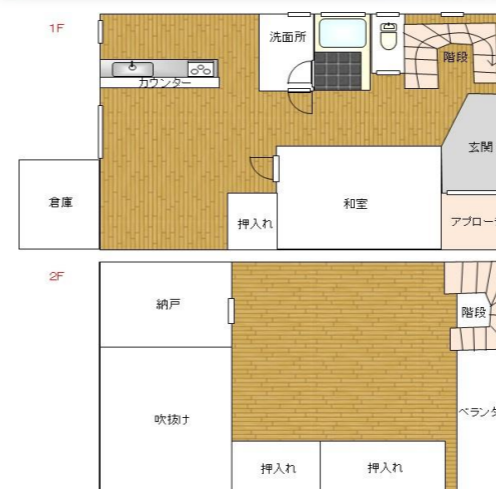


伯耆町



大山榎水高原スキー場（榎水フィールドステーション）まで車で約5分（約2.7km）！



物件種目	中古別荘		
間取り	2DK		
物件所在地	西伯郡伯耆町岩立15-59		
価格	370	万円	
土地面積	87.75坪	(290㎡)	
延床面積	28.74坪	(95㎡)	
構造	木造ルーフィング葺2階建		
築年数	平成5年10月新築		
交通	バス停 榎水高原入口 徒歩約27分 (約2.3km)		
駐車場	駐車場2台		
都市計画	都市計画区域外		
用途地域	無指定		
権利	所有権	法令上の制限	森林法
地目	原野	地勢	平坦
建ぺい率	—	現況	空家
容積率	—	引渡し	即時
私道負担	なし		
設備	個別プロパン・中国電力 側溝・汲み取り		
接道状況	北側 幅員6m 接道		
担当者	種田 聡美		
備考	水道ポンプ管理費等	管理費：30,000円（年間） 積立金：20,000円（年間）	
	水道料金なし		
	固定資産税年間：約19,000円		
登録年月日			

Quick Quest Quality
Q's Company 株式会社
 キューズカンパニー

〒689-3403
 鳥取県米子市淀江町西原1162番地1
TEL (0859) 37-4339
 FAX (0859) 56-3378
<http://www.qscom.jp>

【取引形態：専任媒介】 【報酬形態：分かれ】
 (社)全国宅地建物取引業保険協会 会員
 (社)鳥取県宅地建物取引業協会西部支部 会員
 中国地区不動産公正取引業協会 会員
 鳥取県知事 (3) 第1295号