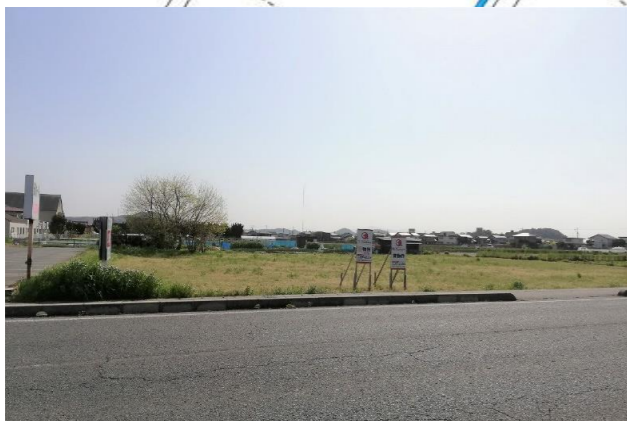


安倍

YAJINスタジアム近くの賃貸土地です



Q's Company 株式会社

キューズカンパニー

〒689-3403 鳥取県米子市淀江町西原1162番地1

TEL (0859) **37-4339** FAX (0859) 56-3378

株式会社

<http://www.qscom.jp>

【取引形態：媒介】 【報酬形態：分かれ】

(社)全国宅建物取引業保険協会 会員
(社)鳥取県宅建物取引業協会西部支部 会員
中国地区不動産公正取引業協会 会員

鳥取県知事(4)第1295号

更新日 2024/9/18

物件種目	賃貸		
最適用途	資材置場・駐車場		
物件所在地	米子市安倍		
賃料	月額	126,000 円	
	※	分割可能	坪/300 円
敷金	2ヵ月		
礼金	—		
仲介手数料	1ヶ月+消費税		
土地面積	約430坪		
交通	ユニサン前	バス停より徒歩	5分
地目	畑	権利	所有権
都市計画	市街化調整区域		
用途地域	無指定		
建ぺい率	70%	容積率	400%
法令上の制限	無し		
地勢	平坦		
設備	上水道、側溝		
接道状況	一方		
接道方向等	北東側	幅員約12m公道に約38m接道	
	南西側	幅員約4m公道に約37m接道	
現況	空き		
引渡	相談		
担当者	種田		
備考			
登録年月日	年	月	日